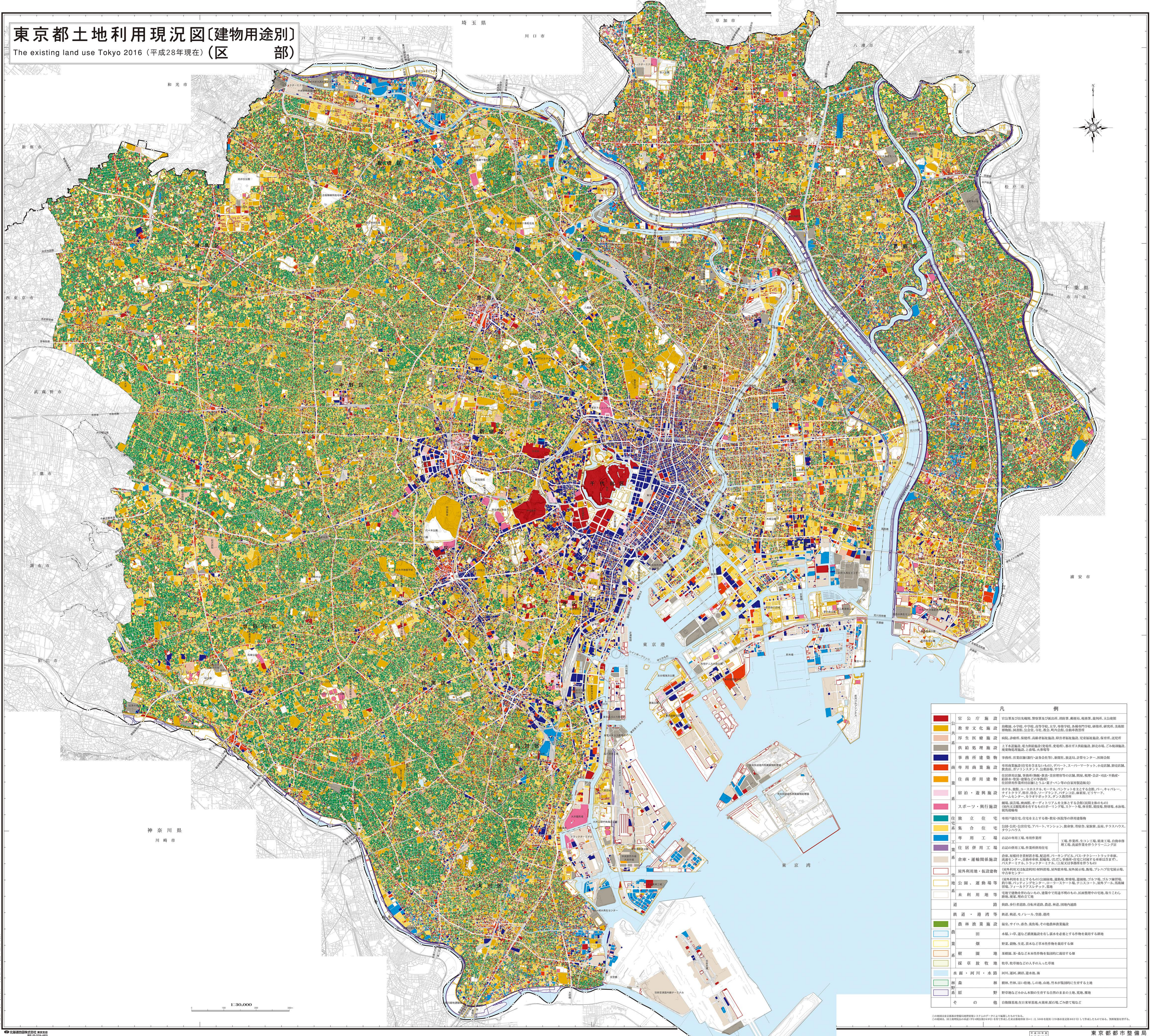


東京都土地利用現況図〔建物用途別〕 The existing land use Tokyo 2016 (平成28年現在) (区部)



凡例	
■	官公庁施設 官公署及び国機関、警察署及び派出所、消防署、郵便局、税務署、裁判所、大公使館
■	公共 教育文化施設 幼稚園、小学校、中学校、高等学校、大学、専門学校、各種専門学校、研究所、美術館、博物館、図書館、公民館、寺社、教団、市内公園、自衛隊教育所
■	厚生医療施設 病院、診療所、保健所、高齢者福祉施設、障害者福祉施設、児童福祉施設、保育所、託児所
■	供給処理施設 上下水道施設、電力供給施設(変電所、変電所)、都市ガス供給施設、卸売市場、ごみ処理施設、埋立処分場、下水処理場、ごみ焼却場
■	事務所建築物 事務所、営業店舗(銀行・証券会社等)、娯楽性、遊技場、娯楽センター、民間会館
■	商業 専業商業施設(食品系を含むもの)、デパート、スーパーマーケット、小売店舗、卸売店舗、飲食店、ガソリンスタンド、公衆浴場、サウナ
■	住商併用建物 住居併用店舗、事務所(飲食・美容・理容等の店舗、開店、開業・閉店・閉店・不換店、店舗兼住居施設等の併用建物) 住居併用事務所併用(ホーム・電子パン等の自家用製造施設)
■	宿泊・遊興施設 ホテル、旅館、ユースホステル、モーターホテル、ペンションを主とする会館、バー、キャバレー、ナイトクラブ、舞ホール、クラブ・ダンスホール、パブ、ライブハウス、劇場、遊園地、ゲームセンター、カラオケボックス、ダンス教室等
■	スポーツ・興行施設 劇場、演芸場、映画館、オーディオームを主とする会館(演劇・音楽のもの) (屋内・屋外競技場を含むもの) (屋内・屋外競技場、スポーツ場、スタジアム、体育館、競馬場、野球場、水泳場、競馬場、競艇場)
■	住宅 単立住宅 専用戸建住宅、住宅を主とする施設(教室・病院等の併用建築物)
■	集合住宅 公団・公社・民間住宅、アパート、マンション、集合住宅、学生寮、家庭用、長屋、タワースタイル、タワースタイル
■	工業 専用工場 右記の併用工場、専業作業所 工場、作業所、生コン工場、製菓工場、自動車修理工場、表紙作業センター・工場
■	住居併用工場 右記の併用工場、専業併用住宅
■	倉庫・運輸関係施設 倉庫、船積付倉庫、配送所、パレットビル、バス・トラックラック、トラック、運送センター、自動車修理、乗入れ、配給、配給センター、住宅に併用する倉庫は含まず、パレットビル、トラックラックビル、上屋又は併用住宅のもの
■	屋外利用地・仮設建物 (屋外利用を主とするもの) 公園用地、運動場、遊園地、遊技場、ゴルフ場、ゴルフ練習場、釣り場、パティオセンター、ローラースケート場、テニスコート、屋外プール、民間施設、屋外プール、テニスコート
■	未利用地等 宅地で建築物を有しないもの、建築中で建築物のもの、区画整理中の宅地、取りこぼし、跡地、廃家、埋め立て地
■	道 歩道、多歩道、自転車道、農道、林道、林道内道路
■	鉄道・港湾等 鉄道、船道、モーター、空港、港湾
■	農林漁業施設 稲田、サイロ、畜舎、養魚場、その他農林漁業施設
■	田 水田、いり、畑など灌漑施設を有し排水を必要とする作物を栽培する耕地
■	畑 野菜、穀物、生花、苗木など本作物を栽培する圃
■	樹園地 果樹園、茶園など本作物を栽培する圃
■	採草放牧地 牧草、牧草などの人手の入った草地
■	水面・河川・水路 河川、運河、湖沼、運水施設、海
■	森林 樹林、竹林、はらばら地、山地、山地、竹木が繁茂的に生育する土地
■	草原 野草地など本作物の生育する自然のままの土地、荒地、雑地
■	その他 自衛隊基地、在日米軍基地、火葬場、墓石場、ごみ焼却場など

1:30,000

(印刷用紙) 東京都都市整備局 都市づくり政策部 都市計画課 2016年10月現在

東京都都市整備局 都市づくり政策部