

COLUMNA 3 Revitalización de comunidades en coordinación intersectorial industrial- gubernamental- académico

La zona de Tama alberga muchas universidades, y numerosos estudiantes, incluyendo extranjeros de origen principalmente asiático, residen alrededor de ellas. Existen casos de coordinación intersectorial donde se realizan grandes remodelaciones a las deterioradas viviendas colectivas de la zona para que funcionen como residencias estudiantiles o viviendas compartidas, así como centros comunitarios para habitantes locales, lo cual revitalizan la comunidad.

CASE STUDY A » Universidad de Kyorin y Ciudad de Hamura



Coordinan y cooperan en áreas de educación, aprendizaje para toda la vida, industrias locales, salud y bienestar, etc.

CASE STUDY C » Universidad de J.F. Oberlin y Ciudad de Machida



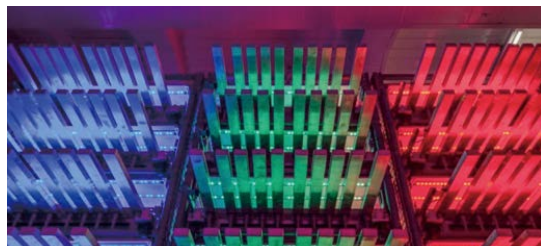
Remodelan las escuelas abandonadas para transformarlas en instalaciones de arte y educación que sirvan como bases de revitalización de la comunidad.

CASE STUDY B » Universidad Metropolitana de Tokio y ReBITA Inc.



Transformaron la antigua residencia para solteros de la Corporación Keio en una vivienda de alquiler compartido. Una parte se utiliza como albergue para estudiantes internacionales de la Universidad Metropolitana de Tokio.

CASE STUDY D » Universidad de Tamagawa y Corporación Nishimatsu



Se utilizan luces LED para el cultivo de la lechuga hoja de roble hidropónica y otros productos.

Fotografías por cortesía de: "Universidad Metropolitana de Tokio y ReBITA Inc.", ReBITA Inc.
"Universidad de J.F. Oberlin y Ciudad de Machida", Agencia de Regeneración Urbana

