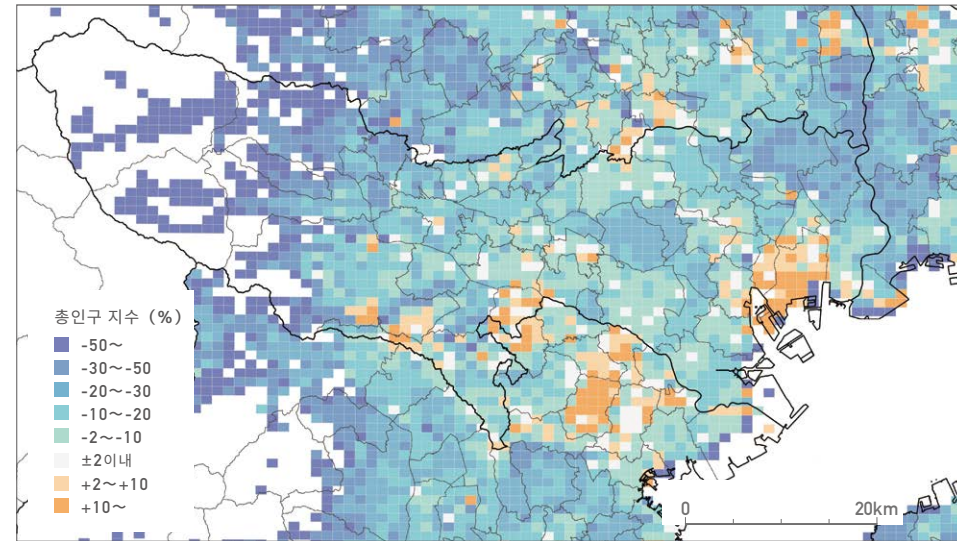


A GRAYING POPULATION

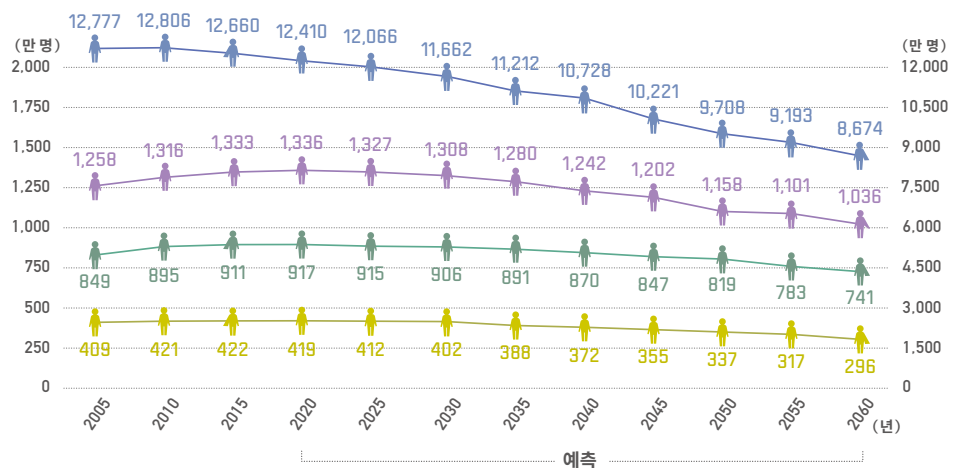
인구 감소·초 고령화 사회의 도래

도쿄의 인구는 2020년을 정점으로 감소로 전환, 지금까지 어느 도시도 경험한 적이 없는 본격적인 저출산 고령화 사회를 맞이할 것으로 예상됩니다. 아이부터 고령자까지 누구나 살기 편한 지역을 만들어 가는 것이 필요합니다.

인구의 전망*(2010년을 기준으로 한 2050년 총인구의 지수)

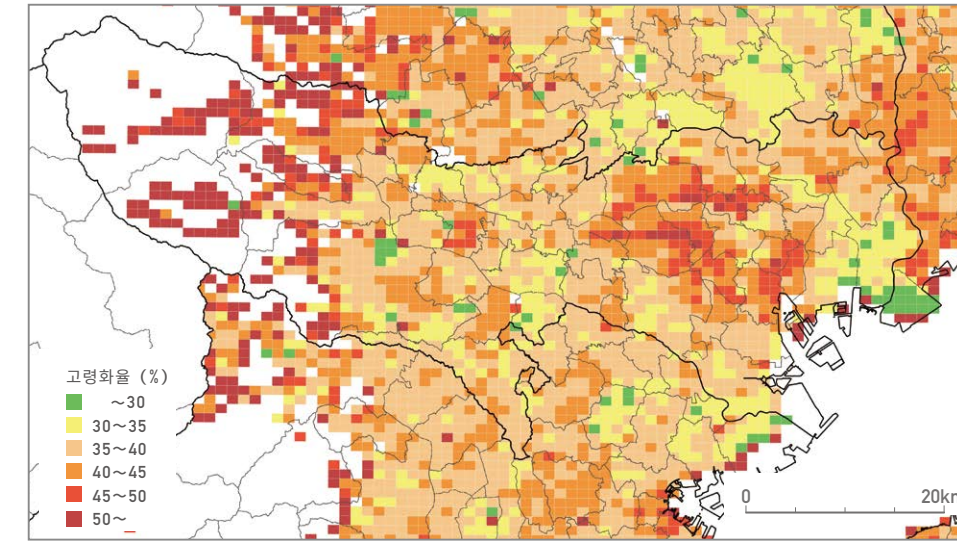


인구의 추이 (도쿄도, 구 지역, 다마·섬들 구분)

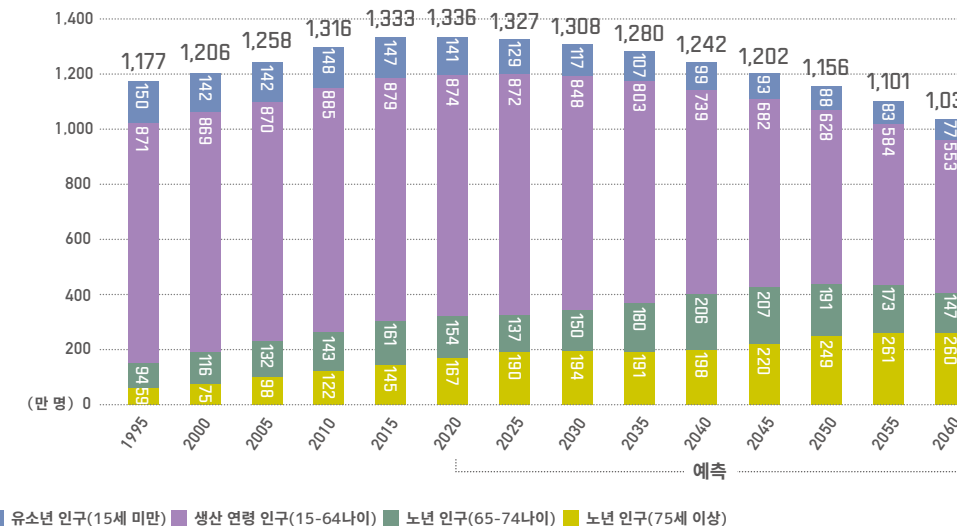


왼쪽 눈금... 도쿄도 구 지역 다마·섬들 오른쪽 눈금... 일본

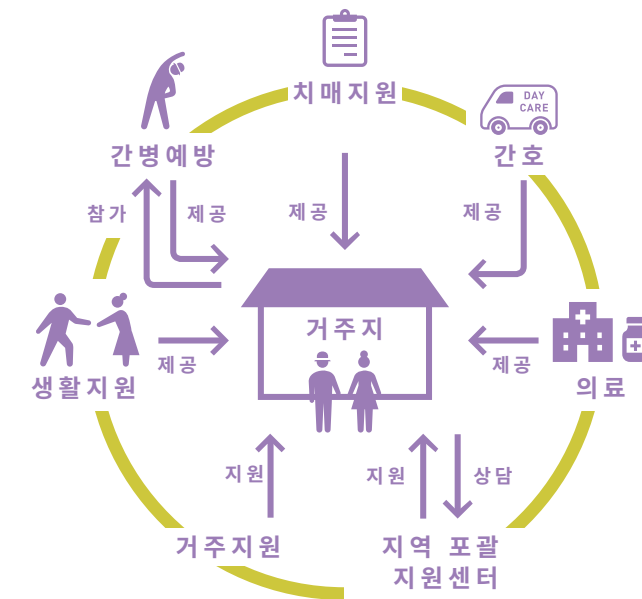
2050년에 있어서의 고령화율



연령 계급별 인구 추이



고령자의 생활을 지원하는 지역 포괄 케어 시스템



출전: * 국토 수치 정보 장래 추계 인구 메쉬 데이터 (2014년 국토 교통성 국토 정책국 추계) 에서 작성